



raak!ict

DOELGERICHTE ICT-OPLOSSINGEN

HANDLEIDING FLEXPLEK



Raak ICT BV

Sint Josephstraat 10
5211 NJ 's-Hertogenbosch
Postbus 700
5201 AS 's-Hertogenbosch

T 073 - 202 00 00

F 073 - 202 00 09

info@raakict.nl

www.raakict.nl

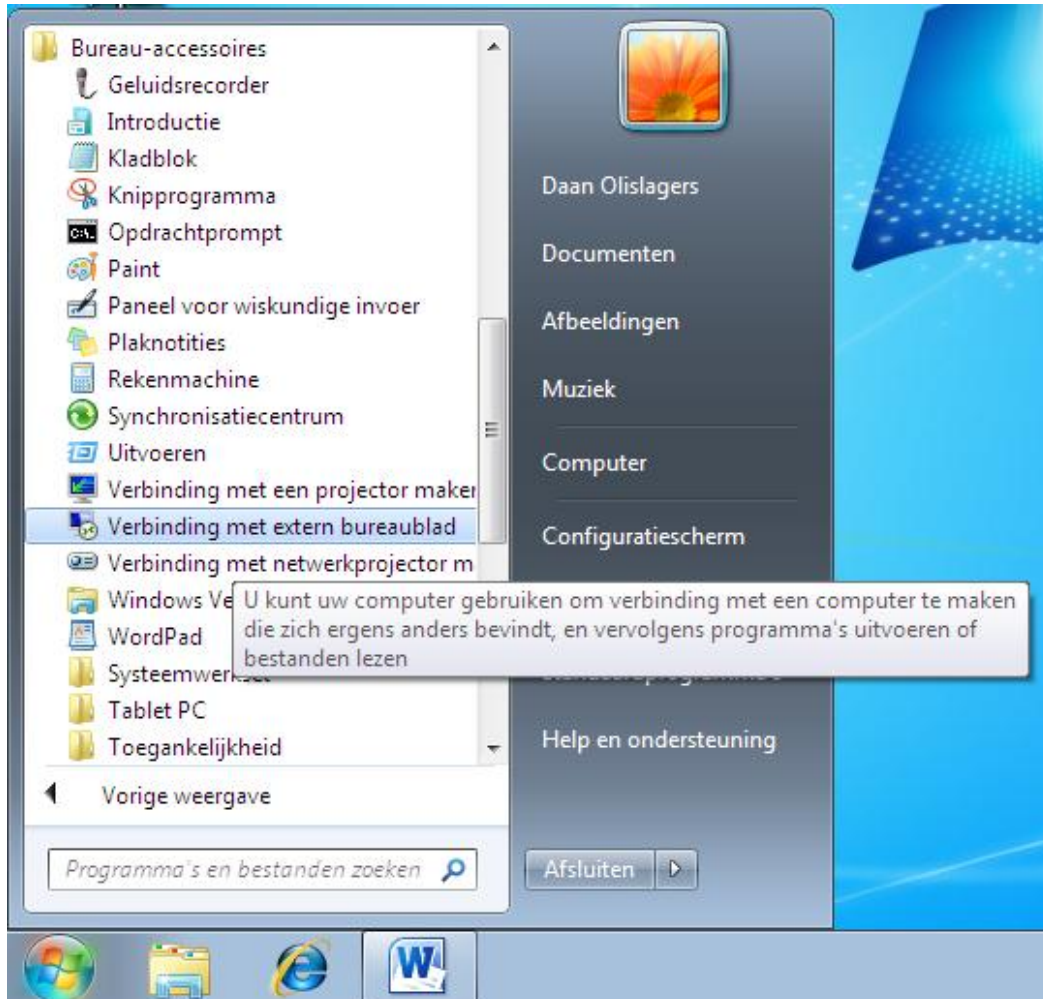
KvK-nummer: 53068351

Btw-nummer: NL850731537B01

ABN AMRO Bank: 52.33.07.772

Stap 1: “Extern bureaublad” starten

Open het programma “Verbinding met extern bureaublad”, u kunt dit programma vinden in het menu start onder Alle programma’s > Bureau-accessoires.

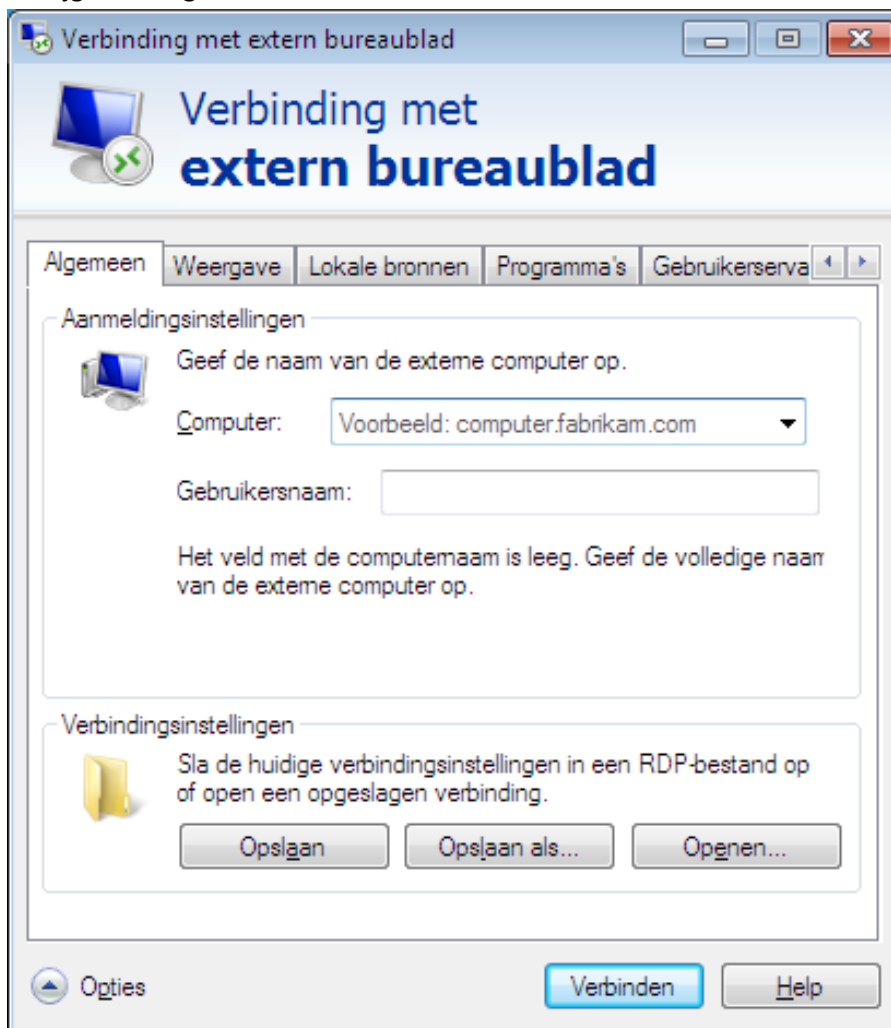


Stap 2: Opties openen

U krijgt het onderstaande scherm te zien. Druk op “Opties”.



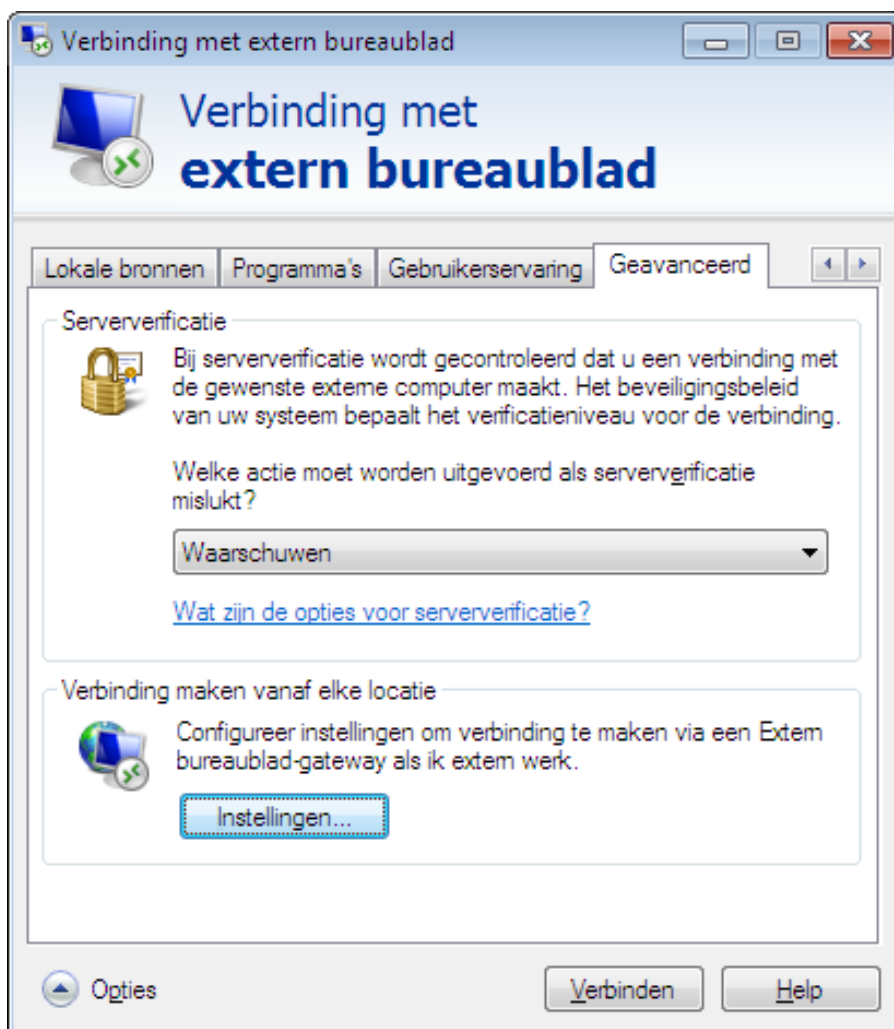
U krijgt het volgende scherm te zien.



Stap 3: Instellingen openen

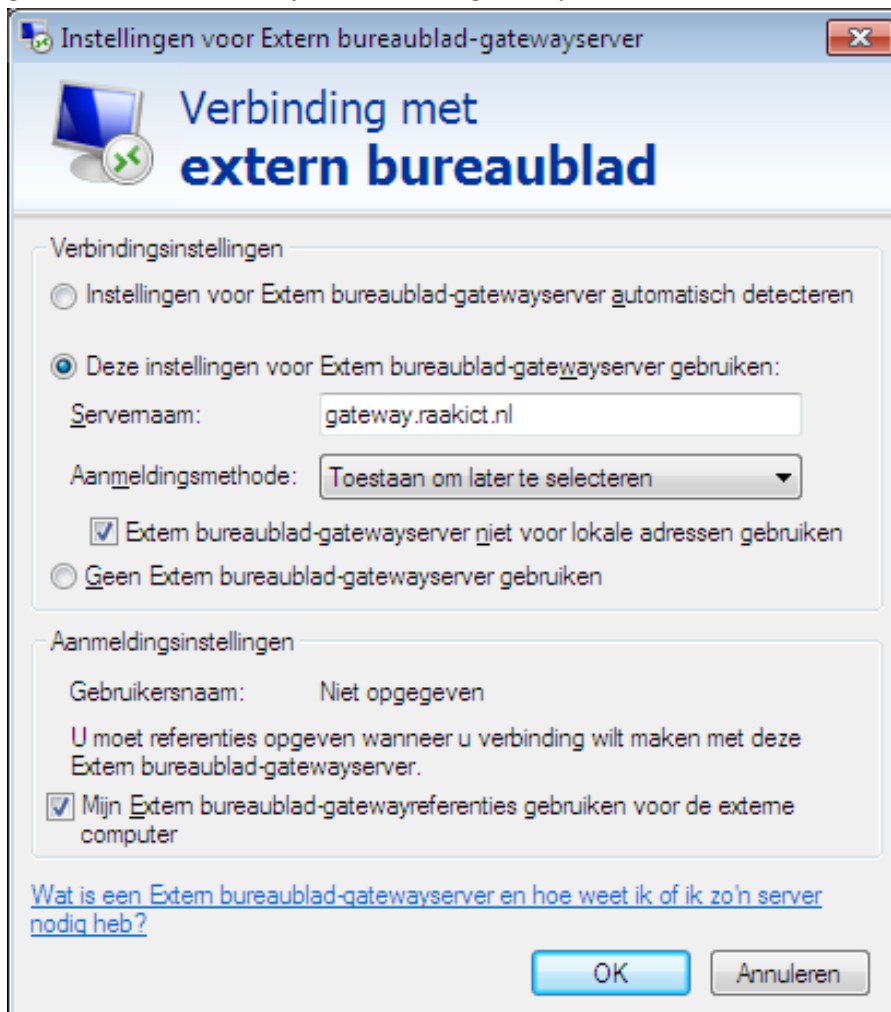
Navigeer met de pijltjes rechtsboven naar het tabblad “Geavanceerd”. U ziet het onderstaande scherm. Druk op de knop “Instellingen...”

Mocht het tabblad “Geavanceerd” niet aanwezig zijn in uw versie, dan werkt u niet met de juiste versie van “Verbinding met extern bureaublad”. Ga naar <http://www.raakict.nl/helpdesk> en download de laatste versie van “Extern bureaublad client” voor uw besturingssysteem uit de downloadbibliotheek.



Stap 4: Gateway instellen

In het volgende scherm selecteert u “Deze instellingen voor Extern bureaublad-gatewayserver gebruiken:” en vult u bij Servernaam “gateway.raakict.nl” in.



Instellingen voor Extern bureaublad-gatewayserver

Verbinding met extern bureaublad

Verbindingsinstellingen

Instellingen voor Extern bureaublad-gatewayserver automatisch detecteren

Deze instellingen voor Extern bureaublad-gatewayserver gebruiken:

Servernaam:

Aanmeldingsmethode:

Extern bureaublad-gatewayserver niet voor lokale adressen gebruiken

Geen Extern bureaublad-gatewayserver gebruiken

Aanmeldingsinstellingen

Gebruikersnaam: Niet opgegeven

U moet referenties opgeven wanneer u verbinding wilt maken met deze Extern bureaublad-gatewayserver.

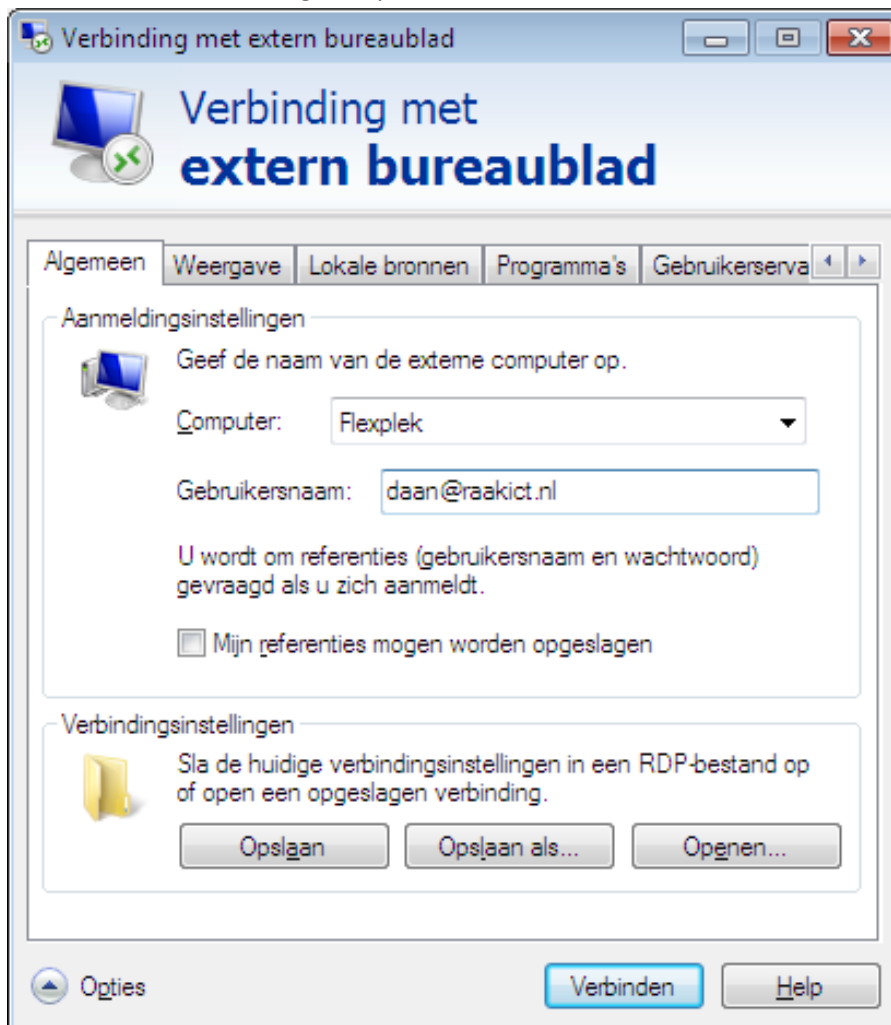
Mijn Extern bureaublad-gatewayreferenties gebruiken voor de externe computer

[Wat is een Extern bureaublad-gatewayserver en hoe weet ik of ik zo'n server nodig heb?](#)

OK Annuleren

Stap 5: Computer kiezen en gebruikersnaam invullen

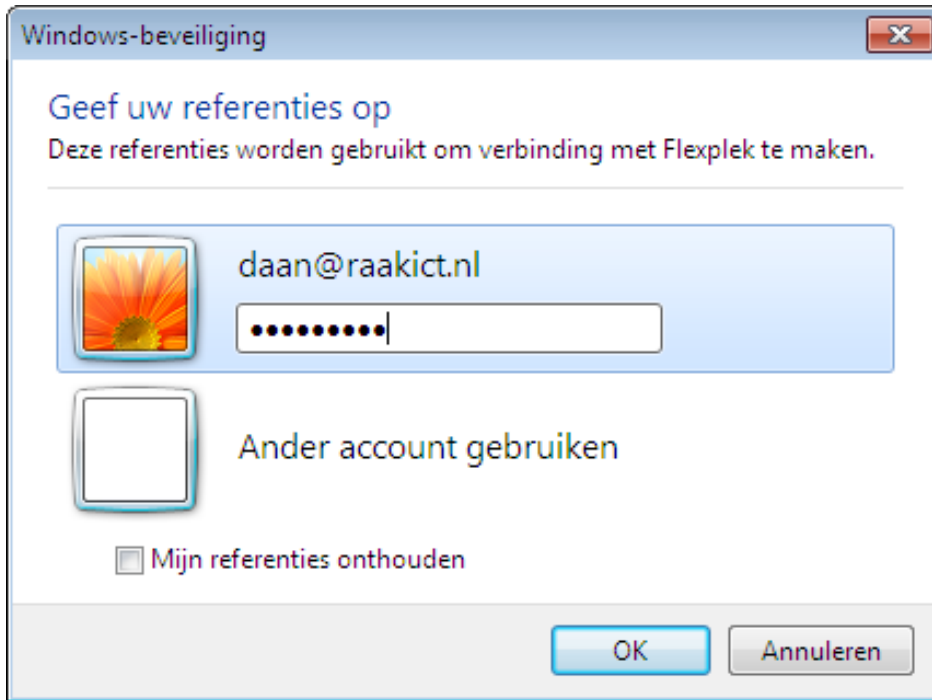
Ga terug naar het tabblad "Algemeen". Vul bij computer "Flexplek" in, en bij gebruikersnaam uw e-mailadres. Druk vervolgens op "Verbinden".



Stap 6: Het wachtwoord

Vul uw wachtwoord in en druk op "OK".

Zet nooit het vinkje "Mijn referenties onthouden" aan als u op een openbare computer werkt.



Uw verbinding wordt tot stand gebracht, het bureaublad wordt automatisch geopend.

